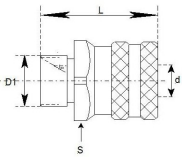


# FICHE TECHNIQUE

**ARTICLE**Désignation : **Coupleur rapide male inox**Code Bobet : **15868 : 1/2"**Unité de vente : **Unité****CARACTERISTIQUES**

Coupleur rapide inox pour connecter des tuyaux, pistolets de lavage, pour faire des connections rapides avec des lances et / ou buses pour des applications de nettoyage

- Matériau : Inox 303 et billes en inox 316 L
- Joints VITON
- Pression max. : 200 bars
- Température max. : 100°C
- Joint de rechange (Code Bobet 20556)

**CARACTÉRISTIQUES TECHNIQUES :**

DIMENSIONS:

Code 15868

- \* 1/2" BSP male
- \* Passage 12 mm
- \* L : 49.5 mm
- \* d : 11.8 mm
- \* D1 : 1/2"
- \* S : 30 mm